



(12)实用新型专利

(10)授权公告号 CN 207928417 U

(45)授权公告日 2018.10.02

(21)申请号 201721463531.X

(22)申请日 2017.11.06

(73)专利权人 北京康安高分子开发中心  
地址 100068 北京市丰台区北大街甲13号  
[园区]

(72)发明人 毛立江 王青 孙瑞焕

(51)Int.Cl.  
A61F 5/443(2006.01)

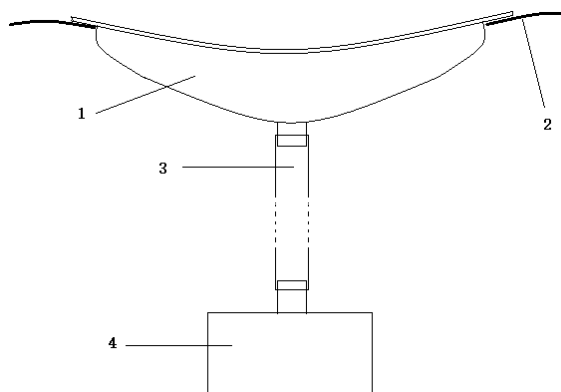
权利要求书1页 说明书2页 附图2页

(54)实用新型名称

船型导尿器

(57)摘要

一种船型导尿器,包括船型接纳杯,粘贴胶片,导流管;船型接纳杯为符合人体弧线型的集液池,在本体船型接纳杯底部有一排液孔,其孔下端与导流管连接。船型接纳杯由具有柔性、可弯曲性的塑料、橡胶、硅胶等高分子材料制成。粘贴胶片为涂有压敏胶的无纺布物,在本体无纺布物片的中心部位,预留出与船型接纳杯外沿平面形状相同,内径小于船型接纳杯外沿外径的孔。导流管为具有柔性、可弯曲的塑料或橡胶材质的管子,管子的其中一端,连接船型接纳杯,导流出尿液;管子的另一端,连接收集尿液的容器。



1. 一种具有收集小便功能的女性专用船型导尿器,由船型接纳杯、导流管、粘贴胶片组成,其特征是船型接纳杯与粘贴胶片在使用前是分开的两部分,船型接纳杯连结导流管、集尿容器,由粘贴胶片固定船型导尿器位置并密封;导流管将船型导尿器内的尿液导入集尿容器中;船型导尿器、导流管可重复使用,粘贴胶片一次性使用。

2. 根据权利要求1所述的船型导尿器,其特征是船型接纳杯由具有柔性可弯曲的塑料、橡胶、硅胶等高分子材料制成。

3. 根据权利要求1或2所述的船型导尿器,其特征是粘贴胶片是在无纺布物或者塑料等膜材料的一侧面涂附有粘合剂,用于将船型接纳杯固定在尿道外周。

4. 根据权利要求1或2所述的导流管,其特征是由具有柔性可弯曲的塑料、橡胶、硅胶等高分子材料制成。

## 船型导尿器

### 技术领域

[0001] 本实用新型涉及一种护理用品,尤其涉及一种女性导尿装置。

### 背景技术

[0002] 不能自理或自主排尿失控的女性,排尿是个困扰问题,既污染衣物,也极易造成泌尿系感染。目前,不能自理或自主排尿失控的女性,为了避免排尿所引发的问题,大多采用“穿尿裤”,以便于移动;或是裸下身躺、坐在尿垫上,以防污染或感染。本装置设计了一种船型接纳杯,将女性排尿区域与其他部位隔离,并将尿液随时导出,且不受人的体位姿态影响。可以避免污染衣物,并降低泌尿系统细菌感染发生的可能。

### 发明内容

[0003] 本实用新型的目的在于解决不能自理或自主排尿失控的女性排尿的器具需求缺失,适应患者需要,提供一种结构设计符合女性排尿部位形态、不受人体位变化影响、使用方便的女性导尿器。

[0004] 为了实现本实用新型的目的,本实用新型所采用的技术方案为:

[0005] 设计一种船型导尿器,包括船型接纳杯,粘贴胶片,导流管;

[0006] 在所述本体船型接纳杯为符合人体弧线型的集液池,在本体船型接纳杯底部有一排液孔,其孔下端与导流管连接。

[0007] 在所述本体船型接纳杯由具有柔性、可弯曲性的塑料、橡胶、硅胶等高分子材料制成。

[0008] 在所述本体粘贴胶片为涂有压敏胶的无纺布物,在本体无纺布物片的中心部位,预留出与船型接纳杯外沿平面形状相同,内径小于船型接纳杯外沿外径的孔。

[0009] 在所述本体导流管为具有柔性、可弯曲的塑料或橡胶材质的管子,管子的其中一端,连接船型接纳杯,导流出尿液;管子的另一端,连接收集尿液的容器。

[0010] 本实用新型的有益效果在于:

[0011] 本设计其结构设计新颖,使用中,具有一定柔性的船型接纳杯,帖服于女性外阴部位,用粘贴胶片密封、固定后,形成外阴部封闭环境,女性在排尿或遗尿时,避免尿液外溢,并在相对封闭环境中,将尿液迅速收集,可以避免尿液外溢造成的污染衣物及引致泌尿系统细菌感染,同时也净化了患者自身及周围的卫生环境。

### 附图说明

[0012] 图1为本实用新型的船型导尿器组合状态结构示意图;

[0013] 图1中:1,船型接纳杯;2,粘贴胶片;3,导流管;4,尿液收集器

[0014] 图2为本实用新型的船型接纳杯俯视图

[0015] 图3为本实用新型的船型导尿器用粘贴胶片结构示意图;

[0016] 图3中:2,粘贴胶片;5,可套进船型接纳杯的开孔

### 具体实施方式

[0017] 下面结合附图和实施例对本实用新型进一步说明：

[0018] 实施例1：固定船型导尿器使用例

[0019] 患者采用仰卧位，屈膝，完全露出阴部；将船型接纳杯1扣置于外阴部；将粘贴胶片2揭去护胶纸，先粘贴在船型接纳杯外沿，再粘贴在患者外阴部皮肤上；将导流管3的一端连接在船型接纳杯出液口，另一端连接尿液收集器。

[0020] 实施例2：站立位使用例

[0021] 患者将船型接纳杯1扣置并固定在外阴部1，确认粘贴胶片与皮肤粘贴的密封与牢固；将导流管3与船型接纳杯1及尿液收集袋4连接，并将尿液收集袋4粘贴固定在腿皮肤上，即可站立或行走。

[0022] 本实用新型的实施例公布的是基本的实施例，但并不局限于此，本领域的普通技术人员，极易根据上述实施例，领会本实用新型的精神，并做出不同的引申和变化，但只要不脱离本实用新型的精神，都在本实用新型的保护范围内。

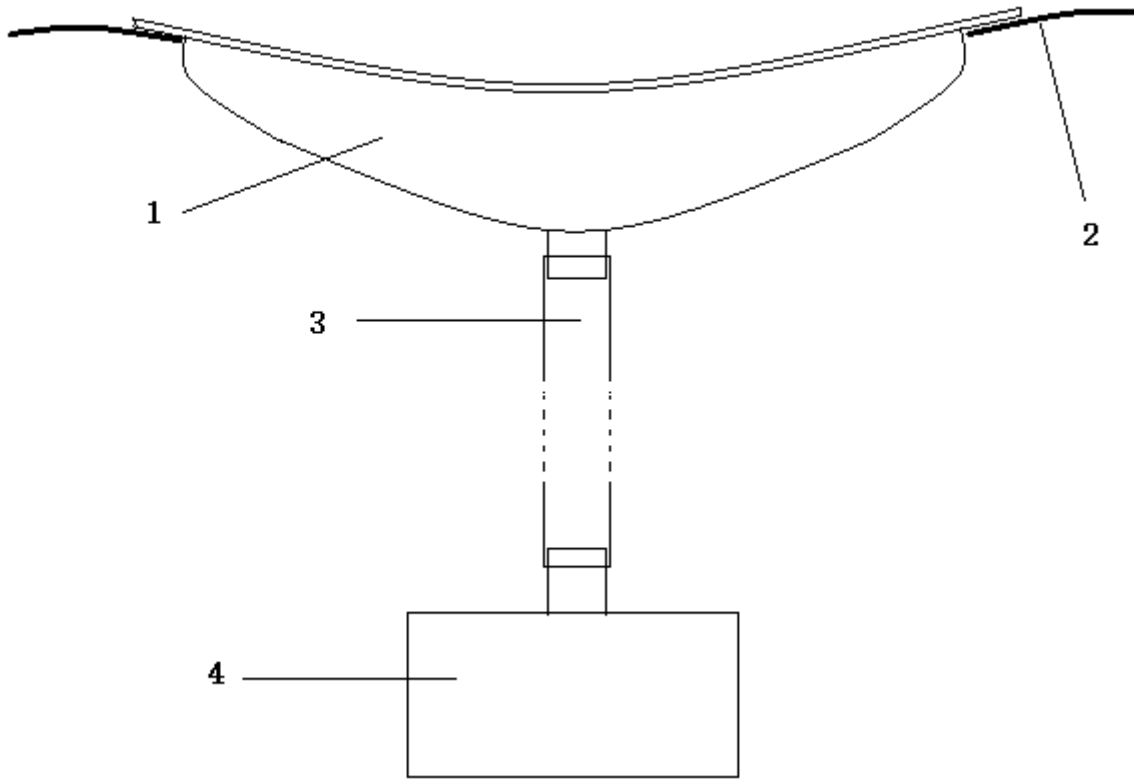


图1

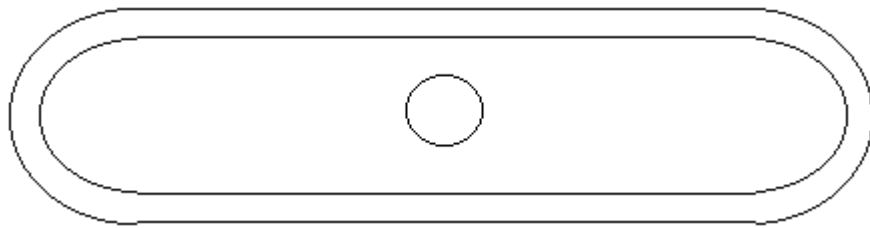


图2

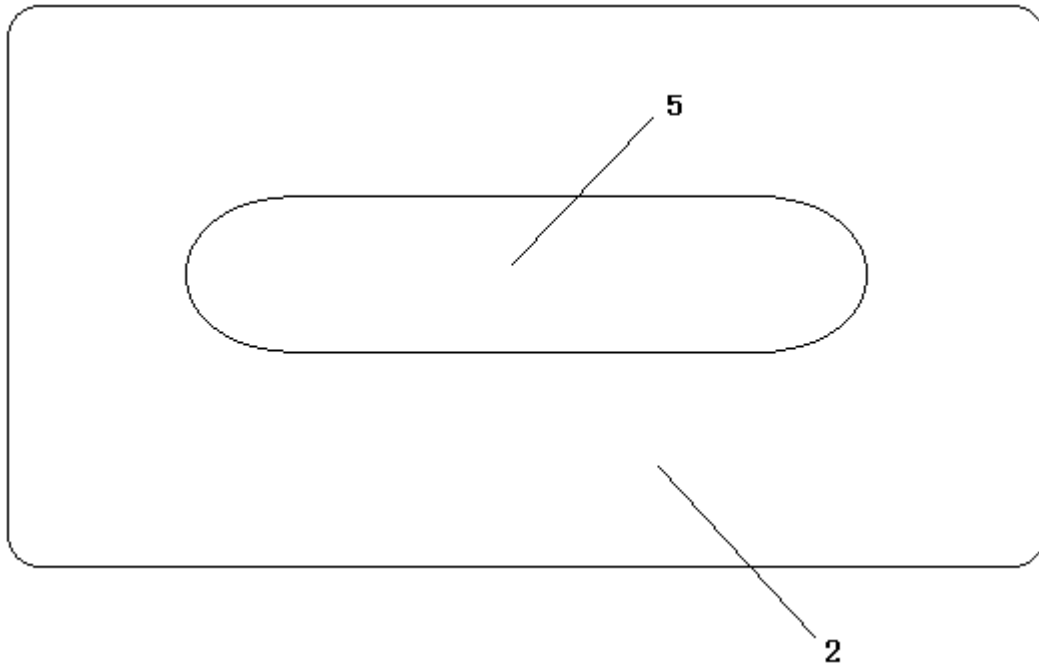


图3